

Mirrorings™

Printed rug in 100% wool, woven on a linen warp
Design: Petra Lundblad-Fridén



MIRRORINGS
COLOUR: DARK RAINBOW
SIZE: 195 X 300 CM



KASTHALL

Mirrorings:

Mirrorings är ett tryckt mönster på vår vävda Häggå-kvalitet. De grafiska spegelvända formerna har kombinerats med en bakgrund av olika färgnyanser. Mattan förmedlar en känsla av harmonisk rörlighet med sitt lekfulla och grafiska uttryck. Väven i sig bidrar till att mattan får en vackrare och mer levande yta och känslan av vattenfärg får en tydligare karaktär. Inspirationen till mönstret kommer ursprungligen från "telefonklotter" och skisser med olika färgtytor. Mattans namn, Mirrorings, återspeglar både Petras tankar och de grafiska formerna.

Material: 100% ull vävt på linvarp.

Storlek: 160 x 240 cm och 195 x 300 cm

Skötsel- och tvättråd: Kontakta Kasthall för mer information.

Övrigt: Alla Mirroringsmattor levereras med backing.

Mirrorings:

Mirrorings is a design printed on our woven Häggå rug. The mirror-image patterns are combined with a background of various shades. With its playful graphic design this rug conveys an impression of harmonious movement. The weave itself creates a beautiful, natural texture, while the watercolour finish gives it a distinctive character. The inspiration for this design came originally from telephone doodles and sketches of different colour finishes. The name, Mirrorings, reflects both Petra's thoughts and the graphic designs.

Material: 100% wool woven on a linen warp.

Size: 160 x 240 cm and 195 x 300 cm

Care and washing instructions: Contact Kasthall for more information.

Other information: All Mirrorings-rugs are treated with backing.

Mirrorings:

Mirrorings bezeichnet einen Teppich mit Printmuster auf unserer gewebten Häggå-Qualität. Die spiegelverkehrten grafischen Formen heben sich effektiv vom Hintergrund in verschiedenen Farbnuancen ab. Mit seinem verspielten, grafischen Ausdruck wirkt der Teppich unregelmäßig-harmonisch. Seine spezielle Webart verleiht ihm eine besonders schöne und lebendige Oberfläche und sie unterstreicht den Charakter von Wasserfarbe noch zusätzlich. Die Inspiration zu diesem Muster geht ursprünglich auf „Telefongekritzeln“ und Skizzen mit verschiedenen Farbflächen zurück. Der Name des Teppichs, Mirrorings, spiegelt sowohl die Vorstellungen der Designerin als auch die grafische Gestaltung.

Material: 100% Wolle, auf Leinen-Kettfäden gewebt.

Größe: 160 x 240 cm und 195 x 300 cm

Pflege- und Waschanleitung: Bitte wenden Sie sich an Kasthall für mehr Information.

Sonstiges: Alle Mirrorings-Teppiche sind mit Rückseitenbeschichtungen behandelt.

Mirrorings:

Mirrorings est un motif imprimé sur notre qualité tissée Häggå. Les formes graphiques symétriques ont été agrégées avec un fond de diverses nuances de couleurs. Le tapis donne un sentiment de mouvement harmonieux avec son expression joueuse et graphique. Le tissage apporte par lui-même au tapis une surface plus belle et plus vivante, et le sentiment de couleurs d'eau est plus perceptible. L'inspiration du motif vient initialement de « notes griffonnées » et de croquis avec diverses surfaces colorées. Le nom du tapis, Mirrorings, reflète les pensées de Petra et les formes graphiques.

Matière: 100% laine sur une chaîne de lin.

Taille: 160 x 240 et 195 x 300 cm

Entretien et nettoyage: Contacter Kasthall pour plus d'information.

Autres informations: Tous les tapis Mirrorings sont traité avec backing.

Mirrorings:

Mirrorings es un dibujo impreso en nuestra calidad tejida Häggå. Las formas gráficas invertidas se han combinado con un fondo de diferentes matices de color. La alfombra produce una sensación de desorden armónico con su expresión vivaz y gráfica. El tejido confiere a la alfombra una superficie más hermosa y viva, destacándose la sensación de acuarela. El dibujo está inspirado originalmente en "las pintadas de cabinas telefónicas" y en esbozos con diferentes superficies cromáticas. El nombre de la alfombra, Mirrorings, refleja los pensamientos de Petra y las formas gráficas.

Material: 100% hilado de lana con urdimbre de lino.

Tamaño: 160 x 240 cm y 195 x 300 cm

Consejos para el cuidado y mantenimiento: Consulte con Kasthall para más información.

Varios: Todos alfombras Mirrorings estan tratado con backing.

Mirrorings:

Mirrorings è un motivo stampato sul tappeto intessuto Häggå. I motivi grafici a specchio sono stati combinati a uno sfondo con varie tonalità di colore. Il tappeto comunica un senso di disordine armonico grazie all'espressione grafica giocosa. La superficie del tessuto contribuisce a impreziosire e vivacizzare il tappeto, mentre l'effetto acquerello assume un carattere esclusivo. Il motivo si ispira agli "scarabocchi" che spesso si fanno mentre si parla al telefono e ai bozzetti in vari colori. Il nome del tappeto Mirrorings riflette sia i pensieri di Petra che i motivi grafici.

Materiali: 100% fili di lana intessuti su un ordito di lino.

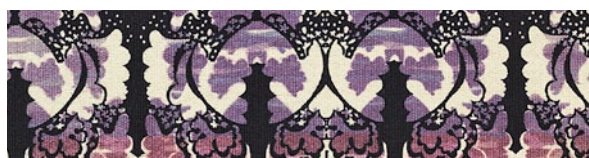
Misure: 160 x 240 cm e 195 x 300 cm

Consigli per la cura e il lavaggio: Rivolgersi a Kasthall per maggiori informazioni.

Altre informazioni: I tappeti Mirrorings sono trattati sul retro con una colla latex.



AQUA



LILAC



EMERALD GREEN



DARK RAINBOW

Other information:

– For manufacturing reasons please note that the stated dimensions may vary by $\pm 5\%$.

– Note that all rugs from Kasthall are made from natural materials. Variations in colour and texture can therefore arise between batches of yarn and dye baths.

For the latest updates of our collection, please visit www.kasthall.com

Head quarter: Kasthall, Fritslavägen 42, Box 254, SE-511 23 Kinna, Sweden,

Phone: +46 320 20 59 00, Fax: +46 320 20 59 01

E-mail: info@kasthall.se



KASTHALL